

TiMaS-Personal-Zeiterfassung

Zeiterfassungs-Software die zu Ihrem Unternehmen passt



Wir bieten mit der Software "TiMaS" eine standardisierte, modulare und anwenderorientierte Zeiterfassungssoftware des deutschen Herstellers „P&S“ aus Gera an.

Die Software zeichnet sich – wie unser eigenes Produkt WinAdmi.Net – durch intuitive Bedienung, kurze Einarbeitungszeiten sowie flexible und anforderungsorientierte Erweiterungsmöglichkeiten aus.

Zu attraktiven Konditionen erhalten Sie ein umfassende Software-Lösung rund um das Thema "Zeiterfassung". Wir unterstützen Sie bei der Installation und Ersteinrichtung ebenso wie bei Rückfragen aus dem Tagesgeschäft.

Eine Online-Demo-Version ist über die Homepage von P&S verfügbar:
[TiMaS-Demo](#)

TiMaS basiert serverseitig auf Java und clientseitig auf HTML-Technologie. Als browserbasierende Software kann die Zeiterfassung TiMaS sowohl als Mietlösung in der P&S-Cloud oder auch als klassische Kauflösung mit lokaler Installation oder im eigenen Hosting genutzt werden.

- günstige Basis- Editionen für den Einstieg
- browserbasierend & modular
- betriebssystemunabhängig (Windows/ Linux)
- onlinefähig (Onlinesaldo und Onlinetableau)
- Zusatzmodule für individuelle Anforderungen
- moderne Client- Server Architektur
- MySQL oder MS-SQL als Datenbanksystem
- App für mobiles Buchen (Android / iOS)
- Zutrittskontrolle für Räume
- bestehendes Serversystem oft ausreichend*

Kostenbeispiel

Muster-Ausstattung für bis zu 20 Mitarbeitende, buchen am Terminal, kein mobiles Buchen per App/Web, keine Zutrittskontrolle (Stand August 2023, alle Preise ab Werk und zzgl. der aktuell gültigen Mehrwertsteuer)

- | | |
|--|-----------------|
| • TiMaS-Paket-Time Zeiterfassung für 20 Mitarbeitende | 229,00 € |
| • + Buchungsterminal PuS8011 (1 Stück) | 649,00 € |
| • + RFID – Schlüsselanhänger (20 Stück) | 120,00 € |
| • Gesamtpreis für Soft- und Hardware: | 998,00 € |
| • Installation / Einrichtung / Schulung, nach Aufwand | 98,00 € / h |
| -> für Ihre Kostenabschätzung: ca. 8 Stunden für o. g. Beispiel | |
| -> bei Bereitstellung der Infrastruktur durch Kunden
(Server, Arbeitsstation, Netzwerkverkabelung zum Terminal) | |

optional dazu (Auswahl):

- | | |
|--|-------------|
| • Erweiterung - Paket-Time je weitere 10 Mitarbeitende | 119,00 € |
| • zzgl. je 10 RFID-Schlüsselanhänger | 60,00 € |
| • Chefzugang (erweiterte Berechtigungen)
-> für eine/n Mitarbeiter/in | 60,00 € |
| • Datenschnittstelle zu Addison, AKDB-PWS, Datev,
Koraktor, Landwehr, Micos, Sage, SBS-Lohn, Vokus,
Lexware, adebiskITA | je 399,00 € |
| • Buchen am WEB/per APP - Terminal 5 Mitarbeiter | 200,00 € |
| • Software-Wartungsvertrag des Herstellers
(u. a. Fehlerbehebung kostenfrei, 1 Software-Update/Jahr kostenfrei,
Vergünstigungen bei Erweiterungen der Software, ...) | |
| • + weitere Module auf Anfrage – siehe Homepage von P&S | |

Schauen Sie die vielfältigen Möglichkeiten von TiMaS in dieser PDF-Broschüre [TiMaS-Broschüre](#)

Sprechen Sie uns für ein individuelles Angebot an: zeiterfassung@higgesoftware.de

Wir unterstützen Sie bei einem Wechsel von einer bestehenden Zeiterfassungssoftware!

TiMaS-Personal-Zeiterfassung

Zeiterfassungs-Software die zu Ihrem Unternehmen passt

TiMaS kann u. a. um folgende Module erweitert werden:

- Personalplanung – übersichtlich und flexibel
- Zutrittskontrolle – zuverlässige Zutrittsautorisierung
- Projektzeit – Zeiterfassung auf Aufträge / Projekte / Arbeitsgänge, eine Verbindung zu unserer Software WinAdmi.Net ist geplant
- Workflow – das papierlose Antragswesen

*Systemvoraussetzungen bei klassischer Installation auf dem eigenen Server

- Server:
Prozessor: aktuelle Prozessorgeneration
1 -200 Mitarbeitende -> Quad Core / >200 Mitarbeitende -> Octa Core
Hauptspeicher:
1 -200 Mitarbeitende -> 4-6 GB-RAM / >200 Mitarbeitende -> mind. 8GB-Ram
Betriebssystem 64-Bit: Windows Server ab 2008, Linux | Software: min. Java 8 (1.8.25)
Datenbank: DB-Server: MS-SQL ab 2010 oder MySQL: ab 5.5.x und kleiner 8.x
(Bemerkung: MariaDB kann in einer kostenfreien Version beige stellt werden)
Datenspeicher: empfohlen SSD-Festplatte ab 120GB alternativ HDD
- Clients:
Empfohlene Browser: Google Chrome, Mozilla Firefox, Microsoft Edge

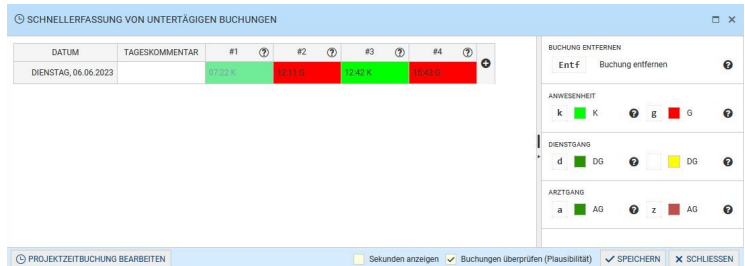
Beispielbilder verschiedener Funktionen und der Buchungsterminals



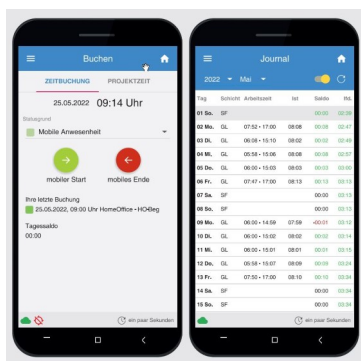
Zeiterfassungsterminal für RFID-Chips



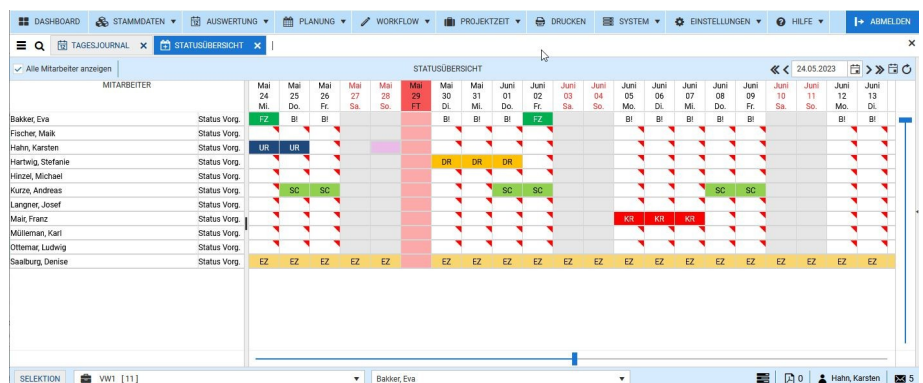
Zeiterfassungsterminal für RFID-Chips und Fingerabdruck



Beispielmaske für manuelle Schnellerfassung / Korrektur von Buchungen



Darstellung der App für Android / iOS



Kompakte Statusübersicht aller Mitarbeitenden

Jetzt individuelles Angebot anfordern:

- E-Mail: zeiterfassung@higgesoftware.de - <https://higgesoftware.de/timas>
- Telefon: [+49 \(0\)271 250630-80](tel:+49027125063080)